

**Woonbeleving
en woonwensen
De Terpen - Zwolle!**



VANWONEN



De Terpen

1 juli 2024

Klantpanel

Enquête

Interview

Klantreis

Aandacht voor jou als klant en jouw woonwensen. Dat bepaalt bij VanWonen het ontwikkelproces van De Terpen.

Dit doen we door verschillende schetsen voor te leggen, gerichte vragen te stellen en aandachtig te luisteren. De feedback staat centraal in de ontwikkeling van De Terpen. Op deze manier wil VanWonen woningen en leefomgevingen creëren voor de gezondste generaties.

Verkaveling De Terpen

De architect heeft vijf verschillende voorstellen gemaakt voor de verkaveling van De Terpen. Deze zijn voorgelegd aan de belangstellenden.


Feedback

Op 10 juni heeft een klantpanel plaatsgevonden, er heeft een enquête online gestaan en we hebben belangstellenden geïnterviewd. Op de volgende pagina's wordt er een samenvatting gegeven van wat er is opgehaald. Op de verkavelingen wordt kort uitgelegd wat er aan feedback is ontvangen.

1. Woonbeleving


Workshop Woonbeleving

1. Als je denkt aan wonen, waar denk jij dan aan?

- 
1. Rust en ruimte
 2. Met gezin
 3. Eigen plek

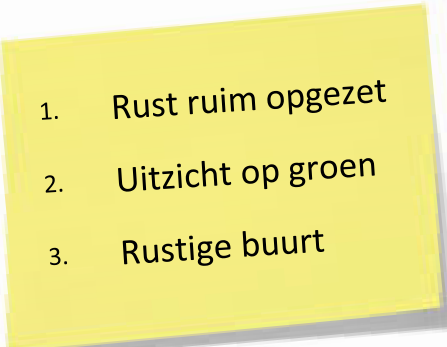
Workshop Woonbeleving

2. Welke woorden passen het beste bij jouw levens- en woonstijl?

- 
1. Ruimte
 2. Comfortabel

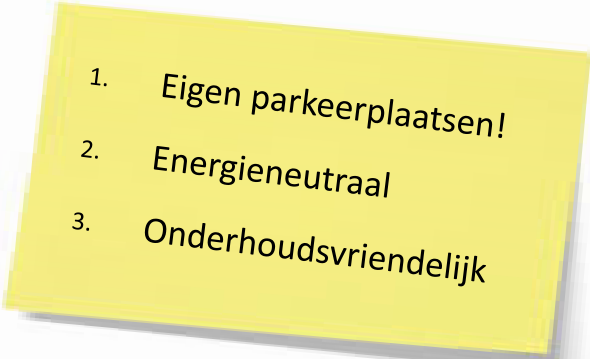
Workshop Woonbeleving

3. Hoe ziet de omgeving van jouw ideale huis eruit?

- 
1. Rust ruim opgezet
 2. Uitzicht op groen
 3. Rustige buurt

Workshop Woonbeleving

5. Welke andere aspecten zijn voor jou belangrijk als het gaat om jouw ideale huis?

- 
1. Eigen parkeerplaatsen!
 2. Energieneutraal
 3. Onderhoudsvriendelijk

Workshop Woonbeleving

6. Er zijn veel ontwikkelingen op het gebied van wonen. In welke zaken zou je interesse hebben?

1. Zelf woning ontwerpen
2. Verduurzaming woning
3. Casco woning (binnenkant zelf)

2. Woonwensen vijf verkavelingen



Grote voorkeur voor
verkaveling met
vrijstaande woningen

VRIJSTAAND WONEN

- vrijstaande woningen ca. 200 m²
- parkeren op eigen kavel
- woningen met eigen tuin



**DE
TERPEN**
WONEN BOVEN HET MAAIVELD

Vrijstaande woningen

- ✓ Woonoppervlak circa 200 m²
- ✓ Ruime kavel
- ✓ Parkeren op eigen kavel

1. Veel aanbod vrijstaand wonen
2. Veel groen en kleinschalig
3. Eigen tuin, grote oprit grote woonkamer en keuken
4. Ruimte en privacy
5. Vrijheid
6. Auto op eigen terrein

1. Weinig variatie in woningen
2. Geen keuze positionering op kavel.
3. Liever geen houten huis
4. Weinig publieke parkeerplaatsen
5. Kavels graag > 500m²
6. Alles staat erg dicht op elkaar.

Ook voorkeur voor
verkaveling met
vrijstaande woningen



VRIJSTAAND EN DUBBEL WONEN

Dubbele woning (150 m²)

- parkeren op eigen terrein
- eigen tuin

Vrijstaande woning (200 m²)

- parkeren op eigen terrein
- eigen tuin op een royale kavel



**DE
TERPEN**
WONEN BOVEN HET MAAIVELD

Vrijstaand en dubbel wonen

Dubbele woning (6 woningen)

- Woonoppervlak circa 150 m²
- Parkeren op eigen kavel
- Eigen tuin

1. Mooie ruime kavels en variatie tussen tweekappers en vrijstaande woningen.
2. Privacy
3. Eigen terrein/tuin
4. Mogelijkheid vrijstaand of dubbele woning i.v.m. de prijs

Vrijstaande woning (3 woningen)

- Woonoppervlak circa 200 m²
- Parkeren op eigen kavel
- Eigen tuin op royale kavel

1. Te dicht op elkaar

Géén voorkeur
voorgeschakelde
verkaveling met wonen
op de verdieping



WONEN OP VERDIEPING & VRIJSTAAND WONEN

Wonen op verdieping (150 m²)

- uitzicht & vide
- parkeren overdekt bij woning
- eigen tuin

Vrijstaande woning (200 m²)

- parkeren op eigen terrein
- eigen tuin op een royale kavel



**DE
TERPEN**
WONEN BOVEN HET MAAVELD

Wonen op verdieping & vrijstaande wonen

Wonen op 1e verdieping (5 won)

- Woonoppervlak circa 150 m²
- Uitzicht & vide in woning
- Parkeren overdekt voor de woning
- Eigen tuin

Vrijstaande woning (4 won)

- Woonoppervlak circa 200 m²
- Royale kavel
- Parkeren op eigen kavel

Géén voorkeur, en dus
geen positieve feedback
gegeven

Géén voorkeur, en dus
geen negatieve
feedback gegeven

Géén voorkeur voor
verkaveling met
collectieve daktuin



WONEN MET COLLECTIEVE DAKTUIN / PARKEREN UIT HET ZICHT

- wonen met een brede gevel met uitzicht (170 - 200 m²)
- parkeren overdekt, dichtbij woning onder collectief dek/tuin
- eigen tuin



**DE
TERPEN**
WONEN BOVEN HET MAAIVELD

Wonen met collectieve daktuin / parkeren uit het zicht

Geschakelde woningen

- ✓ Woonoppervlak circa 170 - 200 m²
- ✓ Brede woning met uitzicht
- ✓ Ruime kavel
- ✓ Parkeren overdekt voor de deur
- ✓ Collectief dek/voortuin

Géén voorkeur, en geen
positieve feedback
ontvangen

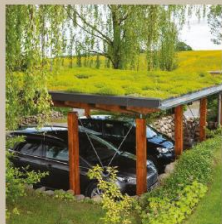
Géén voorkeur, en geen
negatieve feedback
ontvangen

Eén enkele voorkeur voor
verkaveling met
collectieve voorzieningen



WONEN MET COLLECTIEVE VOORZIENINGEN

- wonen met een royale begane grond (100 m²), met uitzicht door brede gevel
- woningen uitbreidbaar met optionele opbouwen
- woningen hierdoor variërend van 120 - 150 - 175 m²
- collectieve binnentuin met collectief tuinhuis
- parkeren collectief opgelost, deels overdekt en uit het zicht
- eigen tuin



**DE
TERPEN**
WONEN BOVEN HET MAAVELD

Wonen met collectieve voorzieningen

Geschakelde woningen

- ✓ Woonoppervlak begane grond circa 100 m²
- ✓ Woningen uit te breiden met optionele opbouwen
- ✓ Woonoppervlak hierdoor circa 120 – 150 – 175 m²
- ✓ Brede woning
- ✓ Collectieve binnentuin en Collectief tuinhuis
- ✓ Parkeren collectief, deels overdekt en uit het zicht
- ✓ Eigen tuin

Eén voorkeur, maar inhoudelijk geen positieve feedback ontvangen

Eén voorkeur, maar inhoudelijk geen negatieve feedback ontvangen

Eerste
voorkeur



Tweede
voorkeur



Welke verkaveling heeft jouw voorkeur?

Hoe nu verder?

- VanWonen gaat aansluitend in gesprek met gemeente over hoe verder.
- Nieuwe afspraken tussen VanWonen en Gemeente vastleggen in overeenkomst.
Hieruit volgt de nieuwe planning.
- Verwachting is dat in september 2024 meer duidelijkheid over het vervolg is.