



STADS WONEN RONDOM EEN HOFJE GRONINGEN



O-KADE

- 45 overdekte parkeerplaatsen
- Twee binnenhoven

O-KADE - HOF 1

- 5 Maisonnettes; ca. 129 - 166 m²
- 13 Driekamer-appartementen; ca. 58 - 129 m²
- 2 Vierkamer-appartementen; ca. 99 m²
- 5 Rijwoningen; ca. 108 m²
- 6 Huurwoningen; ca. 60 - 65 m²

O-KADE - HOF 2

- 2 Maisonnettes; ca. 101 - 144 m²
- 15 Tweekamer-appartementen; ca. 50 - 53 m²
- 23 Driekamer-appartementen; ca. 58 - 87 m²
- 10 Rijwoningen; ca. 108 - 139 m²
- 1 Commerciële ruimte; ca. 93 m²



MAISONNETTES EN APPARTEMENTEN

LANGS DE KADE

O-KADE - HOF 1

- 5 Maisonnettes; ca. 129 - 166 m²
- 13 Driekamer-appartementen; ca. 58 - 129 m²
- 2 Vierkamer-appartementen; ca. 99 m²





RIJWONINGEN

AAN DE STRAAT

O-KADE - HOF 1
• 5 Rijwoningen; ca. 108 m²



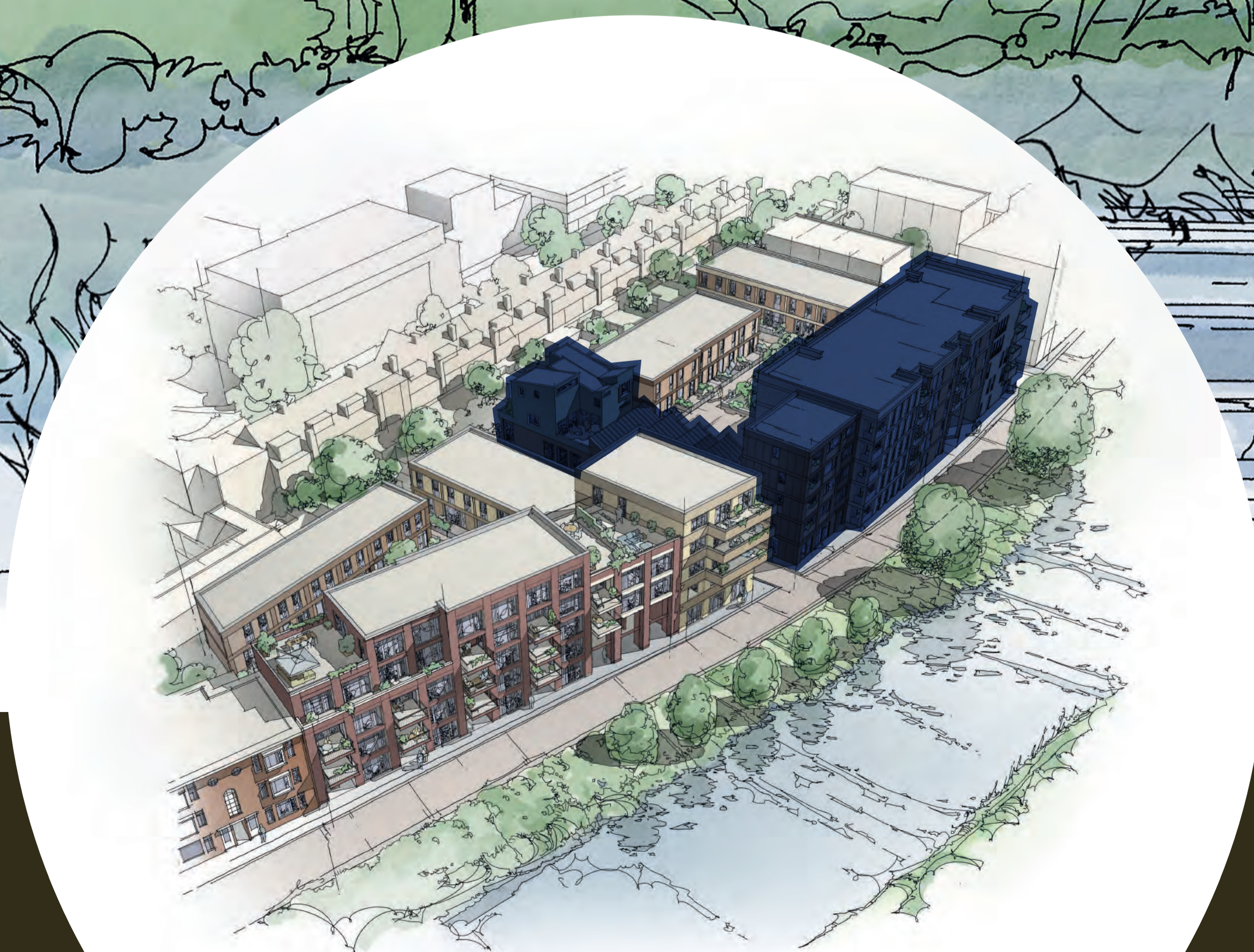
O-KADE - HOF 2

- 2 Maisonnettes; ca. 101 - 144 m²
- 15 Tweekamer-appartementen; ca. 50 - 53 m²
- 23 Driekamer-appartementen; ca. 58 - 87 m²
- 1 Commerciële ruimte; ca. 93 m²



MAISONNETTES EN APPARTEMENTEN

LANGS DE KADE

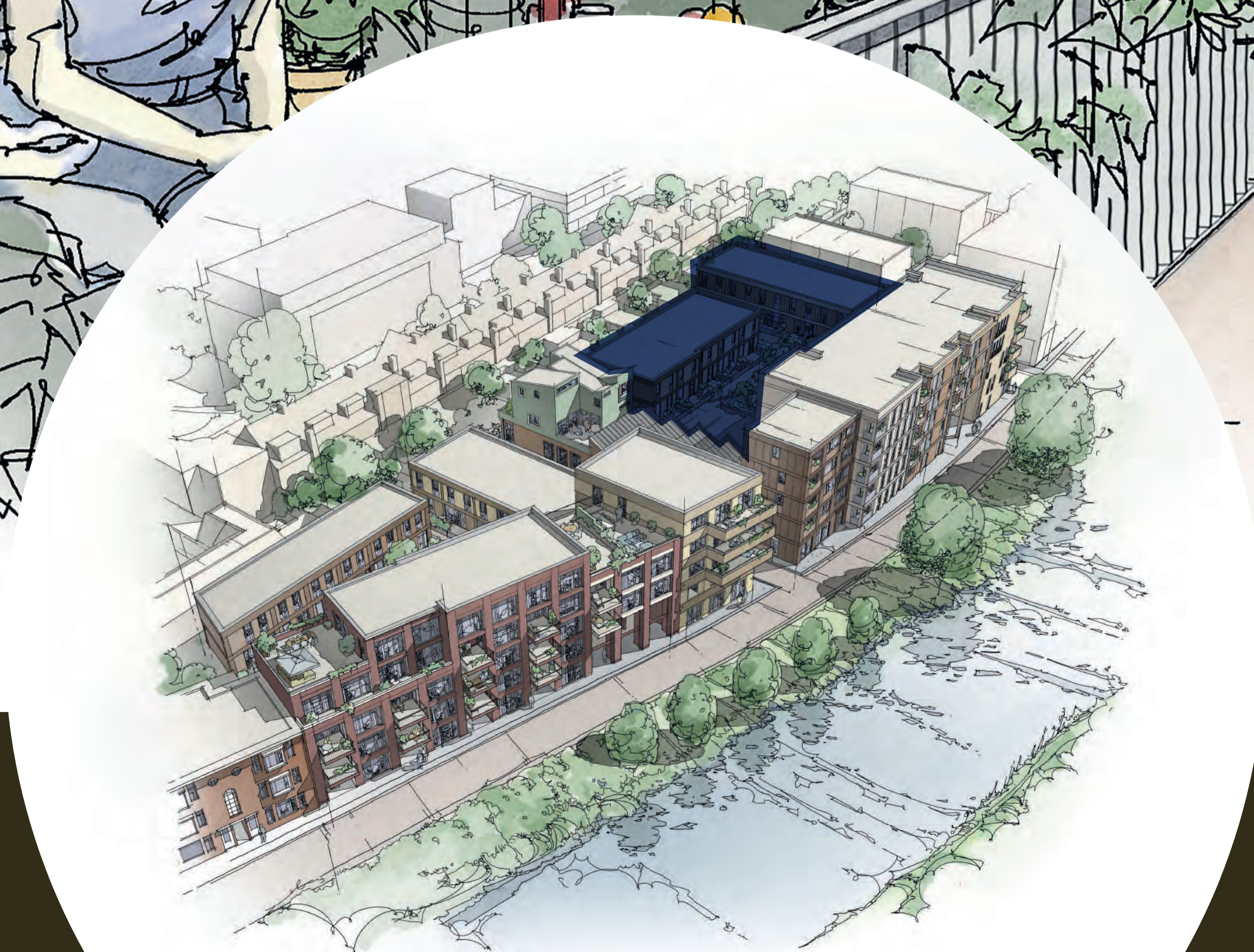




O-KADE - HOF 2
• 10 Rijwoningen; ca. 108 - 139 m²

RIJWONINGEN

IN HET HOF



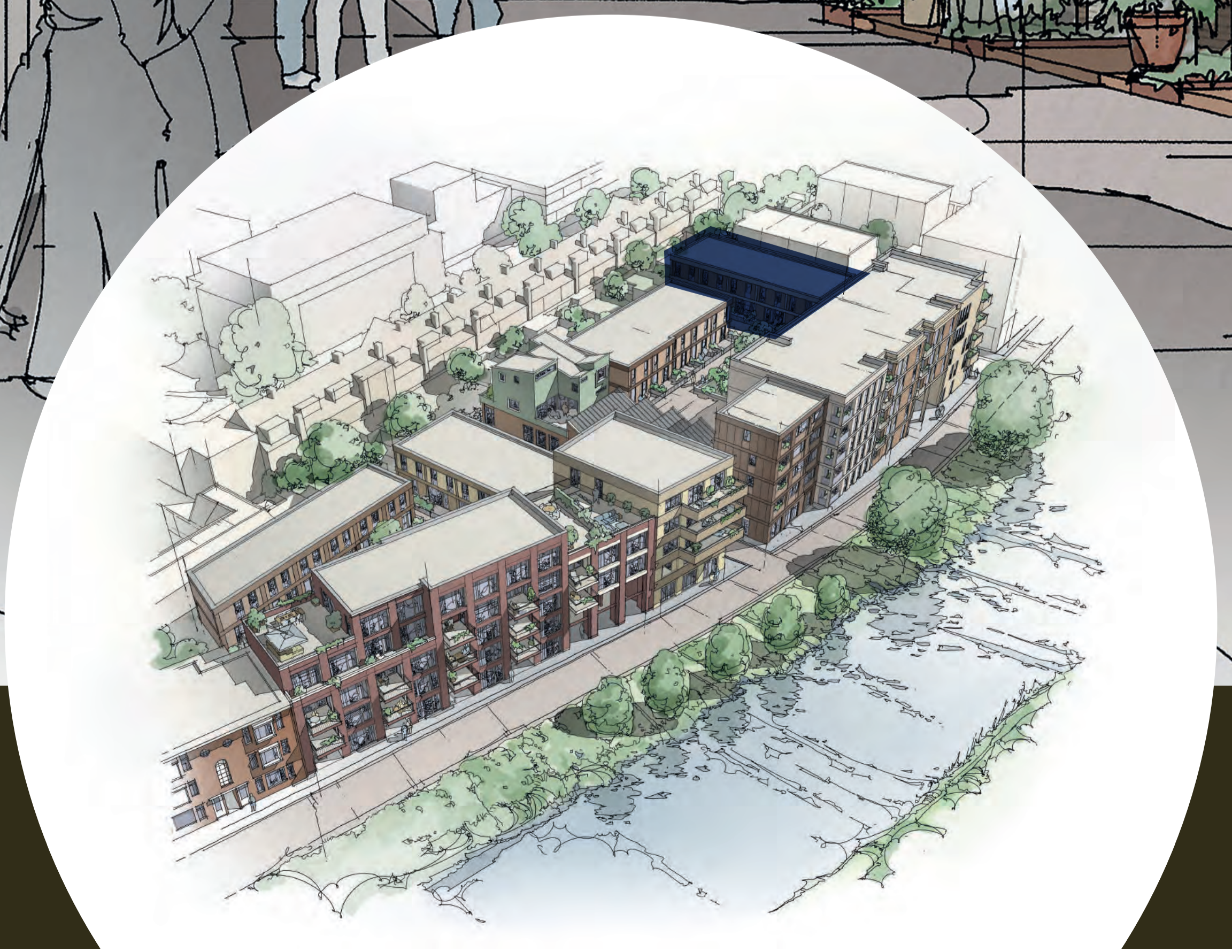
© Theo van Leeuwen - Architect 2024



RIJWONINGEN

AAN DE STRAAT

O-KADE - HOF 2
• 10 Rijwoningen; ca. 108 - 139 m²



© THED VAN LEIR - AMSTERDAM 2024

